



Demontage aller Beschläge



Schiff mit Zugangstreppe

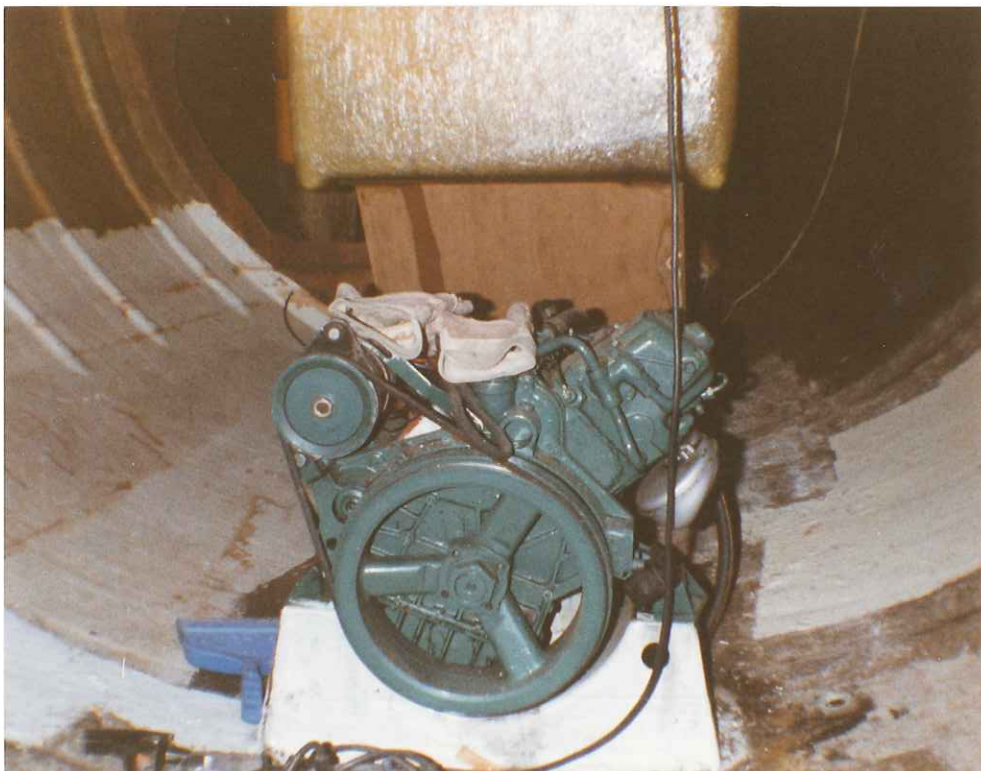
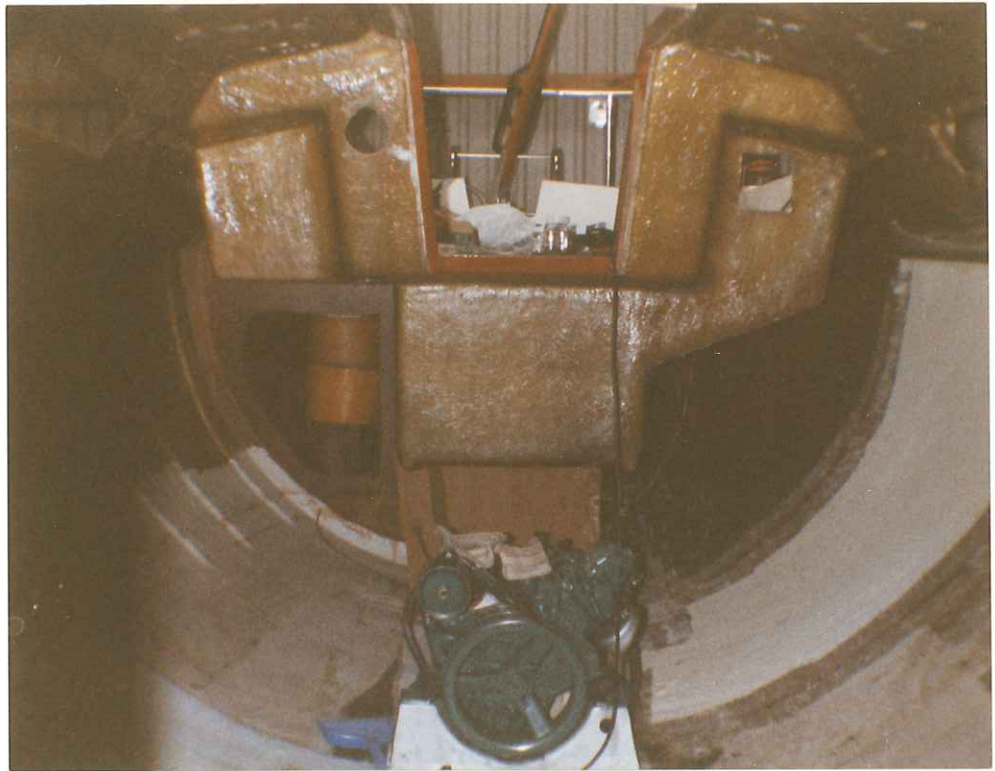


Stückweise werden die alten  
Schotten demontiert.



Gaskiste mit "Verlängerung"





alter Motor (7,5 PS Ein-  
zylinder, Saieldrive (Volvo))



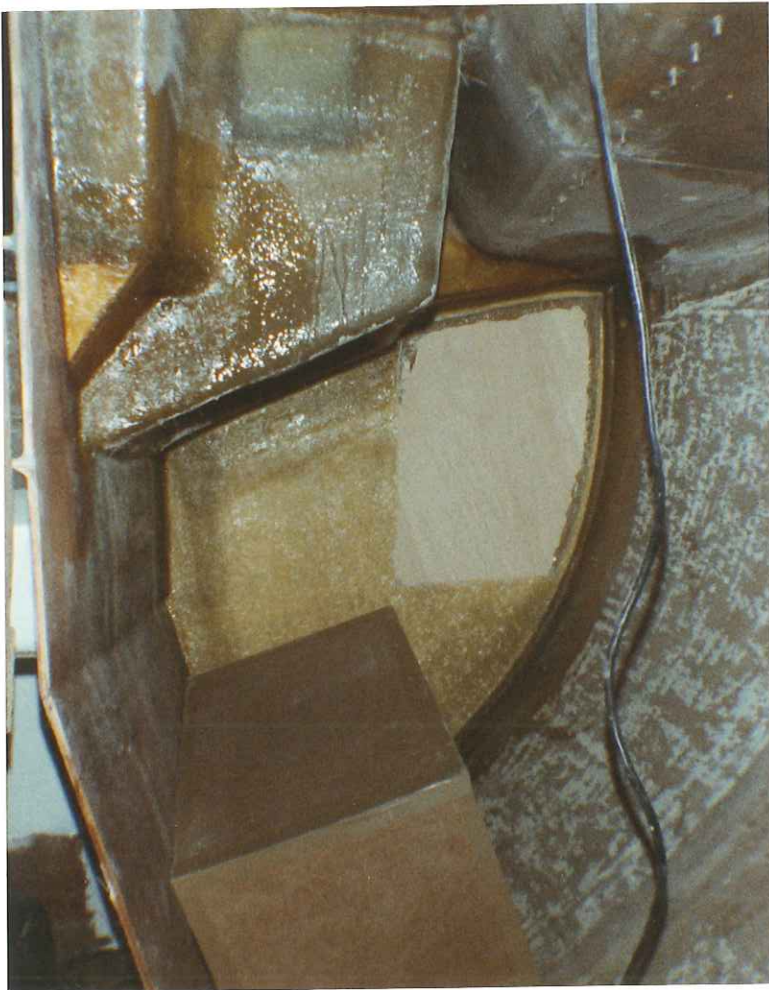
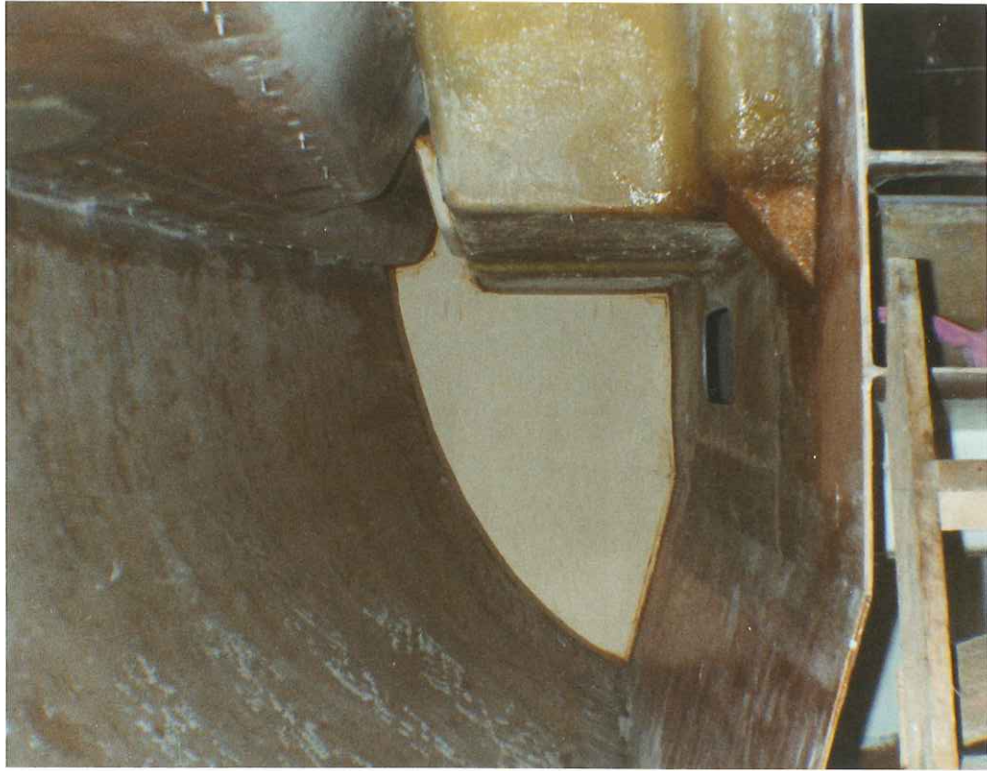


Laminieren Decks-Rumpf-Verbindung  
von außen und von innen.



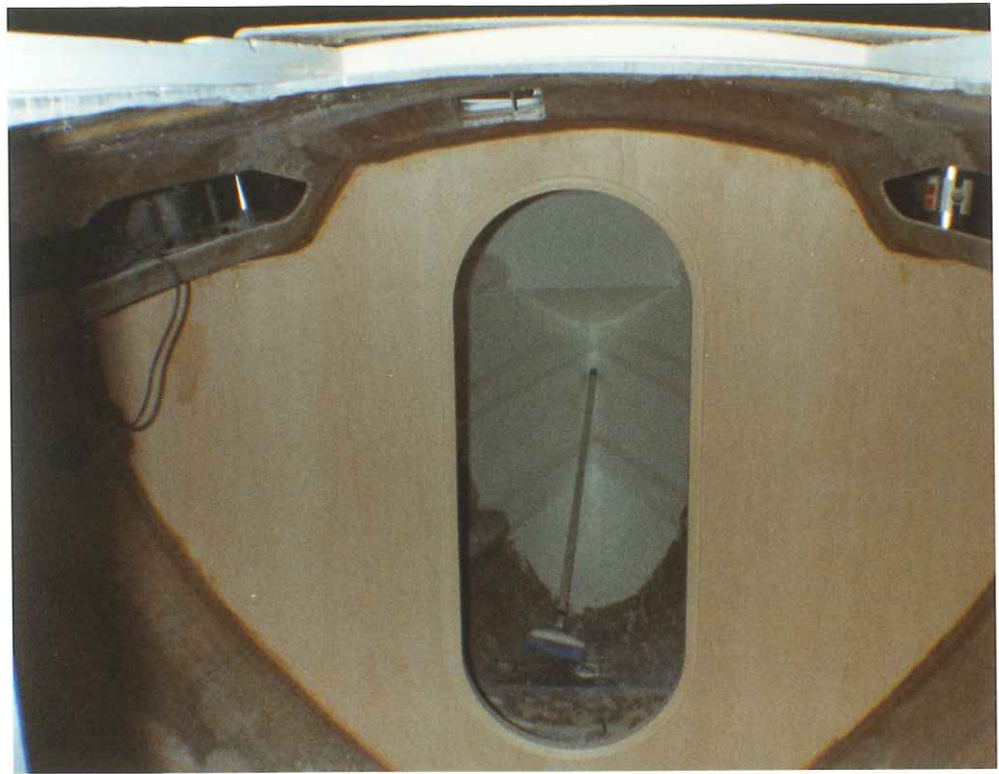
Vorschritt mit Stringern und  
neuem Ankerkasten





Neue Schotten  
und Verstärkungen  
im Achterschiff





Das neue Hauptschott.  
Die Fensterausschnitte sind bereits vergrößert.  
Die neuen Luken werden angepaßt.



Längs- und Querschotten  
im Salon.

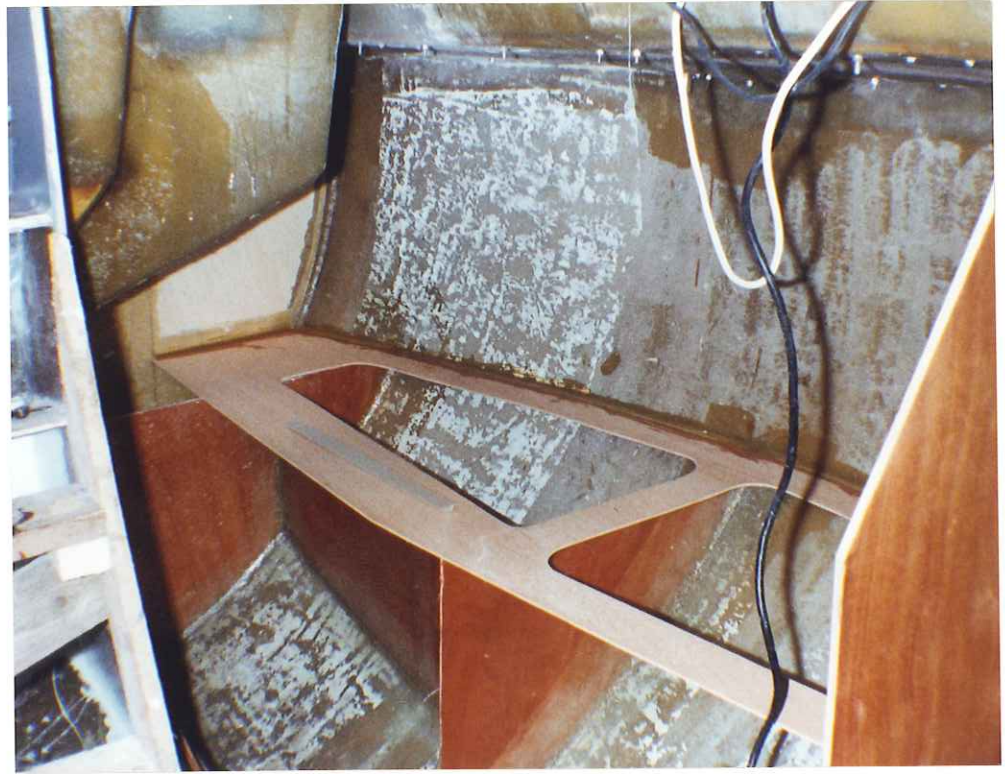


Das Hauptschott wird endgültig aluminisiert.



Decke überholt inklusive neuer Verstärkungen, neuer Fenstersteg





Lotsenkoje BB entsteht  
(Zuerst natürlich im Modell)

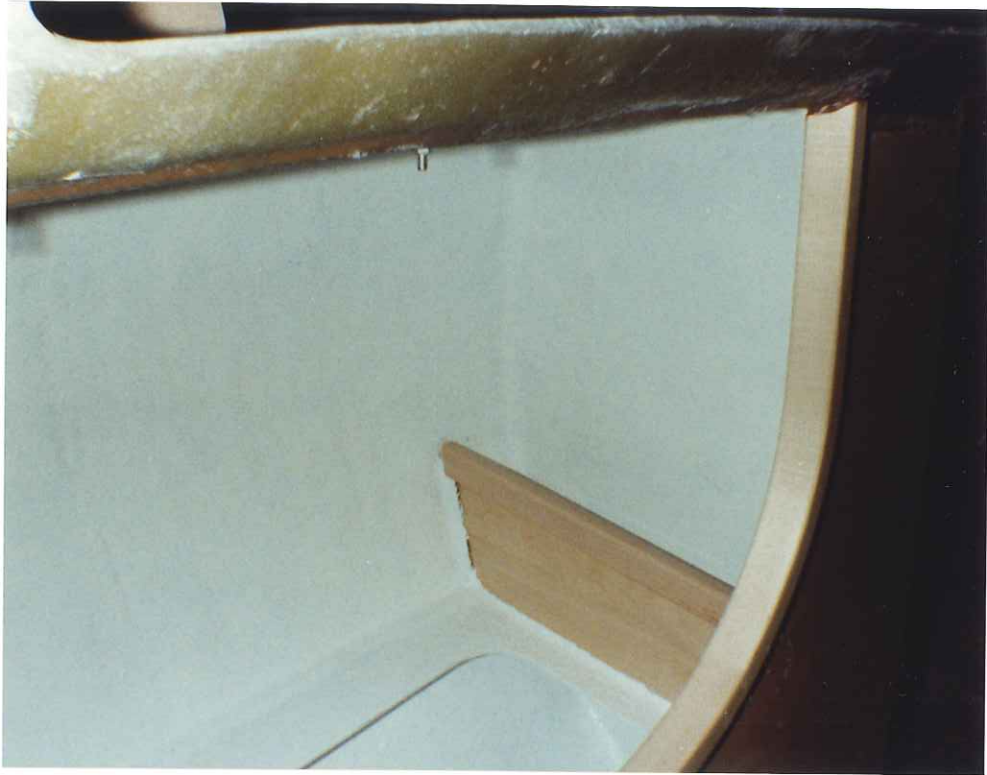


Lotsenkoje B6 fertig

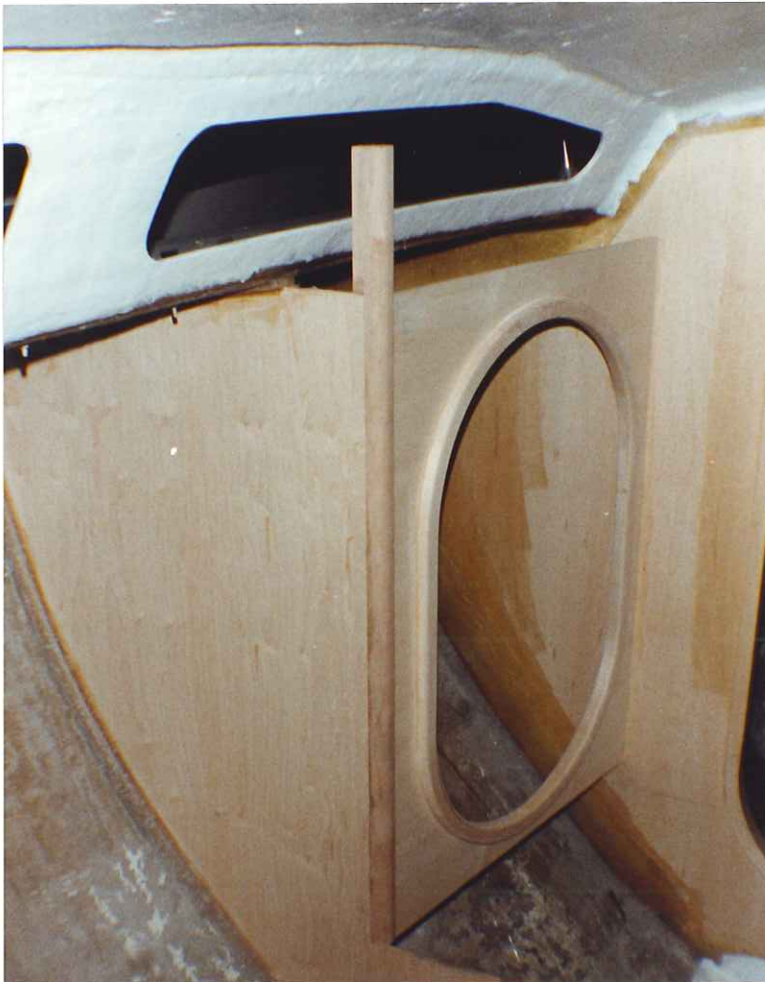


Mundekoje und Lotsenkoje S+S





Lotseukoje StB mit Ablage



Kleiderschrank  
B5



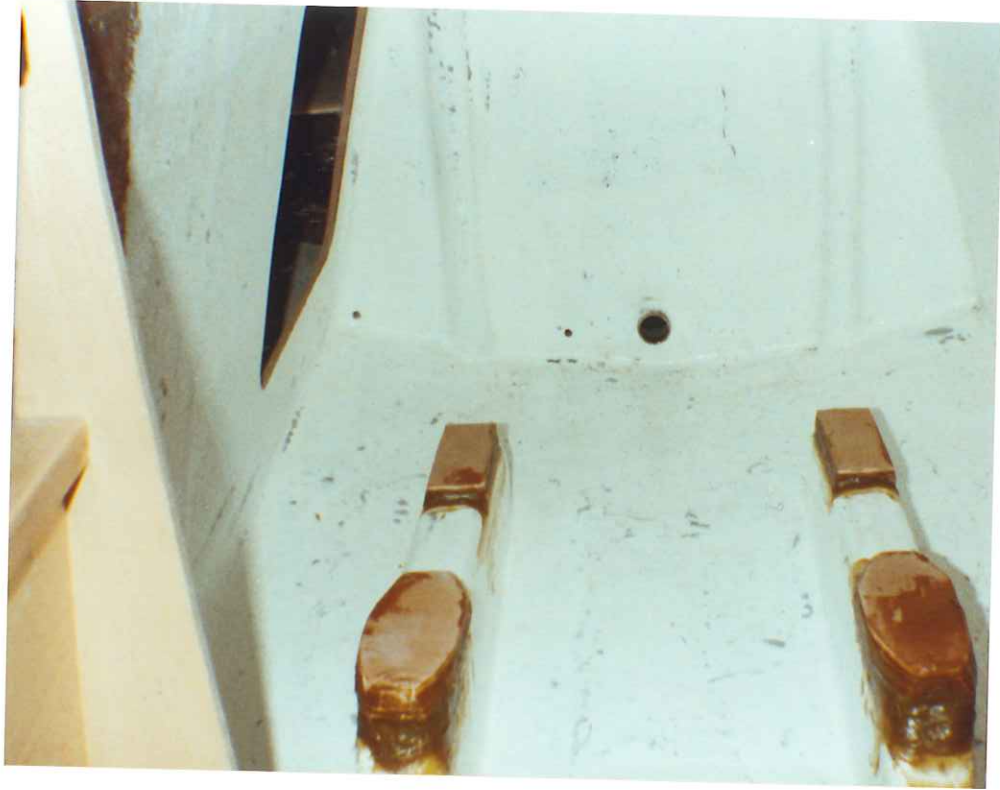


Einbau Kollisionsschott vorn



WC - Raum Vorschiff





*Motor fundamente*





Verwiegen Bulleat.  
1100 kg Blei, später 50 kg Blei zusätzlich  
montiert



Verwiegen Schiff, zu diesem Zeitpunkt  
2250 kg (inklusive bereits montierten Bulleat)



Demontage Ballast





Einbau Bodenwangen und  
neue Maststütze





Ballast mit Befestigungslochern  
für Kielbolzen.



Anarbeiter Übergang  
Rumpf - Ballast



Einbau Stehbolzen für Ballastverlängerung.

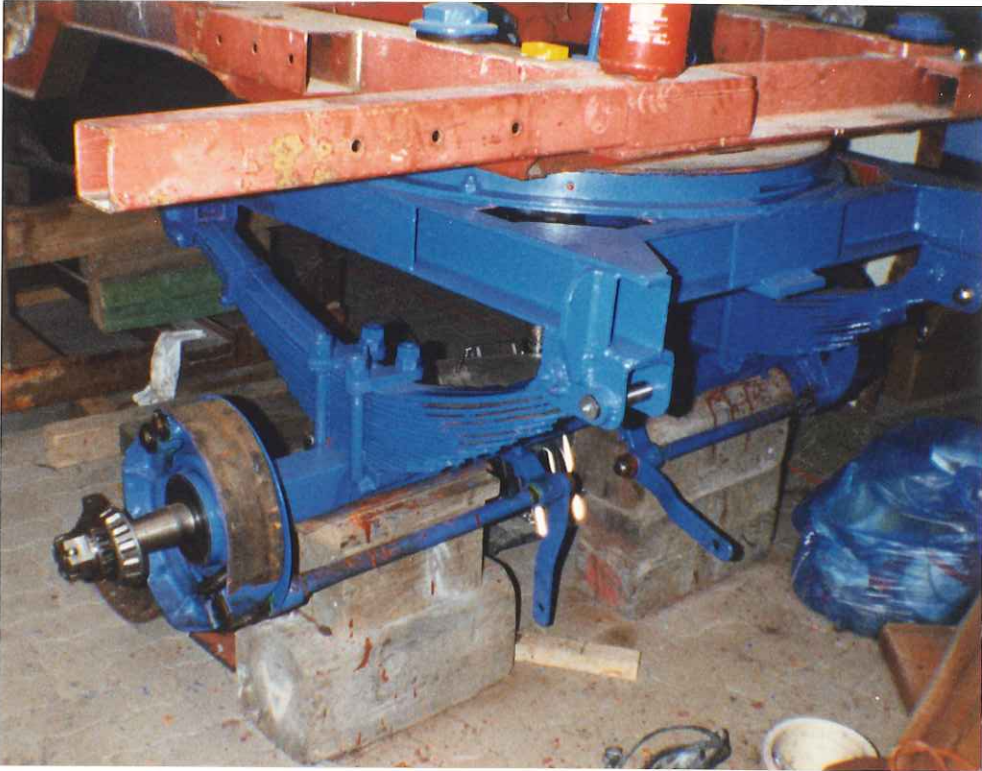




Spachteln altes Loch für Saaldrive



Untewasserschiff wird abgeschliffen  
und mit 6 Schichten Epoxidharz  
(Gelshield) beschichtet.



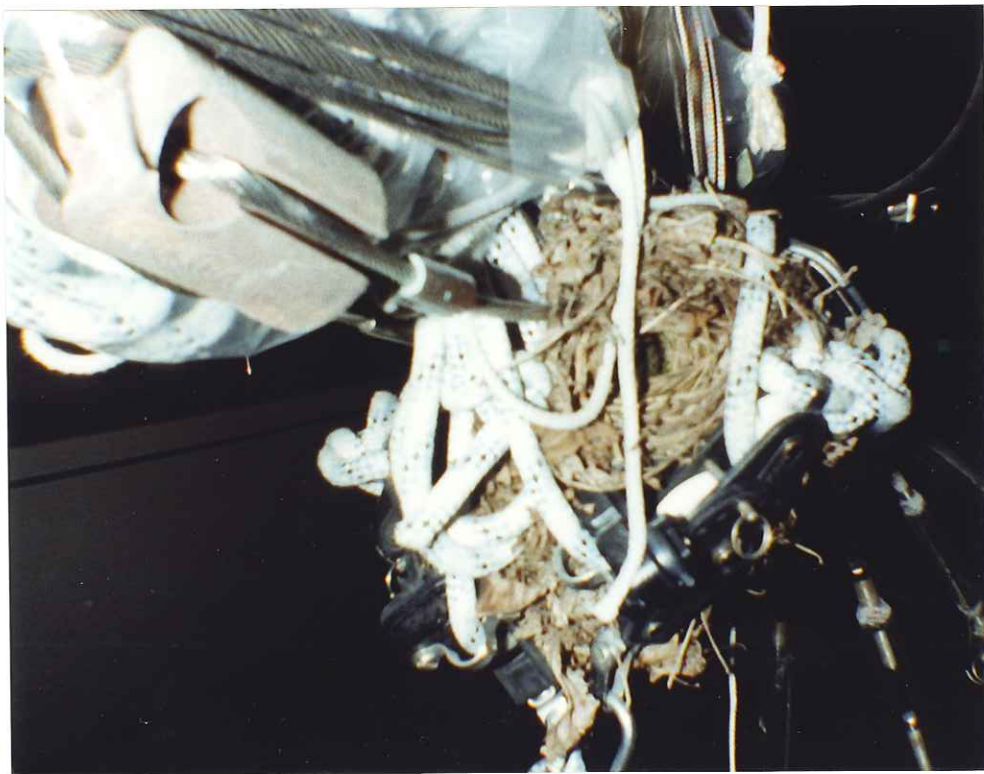
Überholung Trailer- und Bau neuer  
Anlagen für das Schiff.





Trailer fertig überholt inklusive Montage  
besseren Reifen.

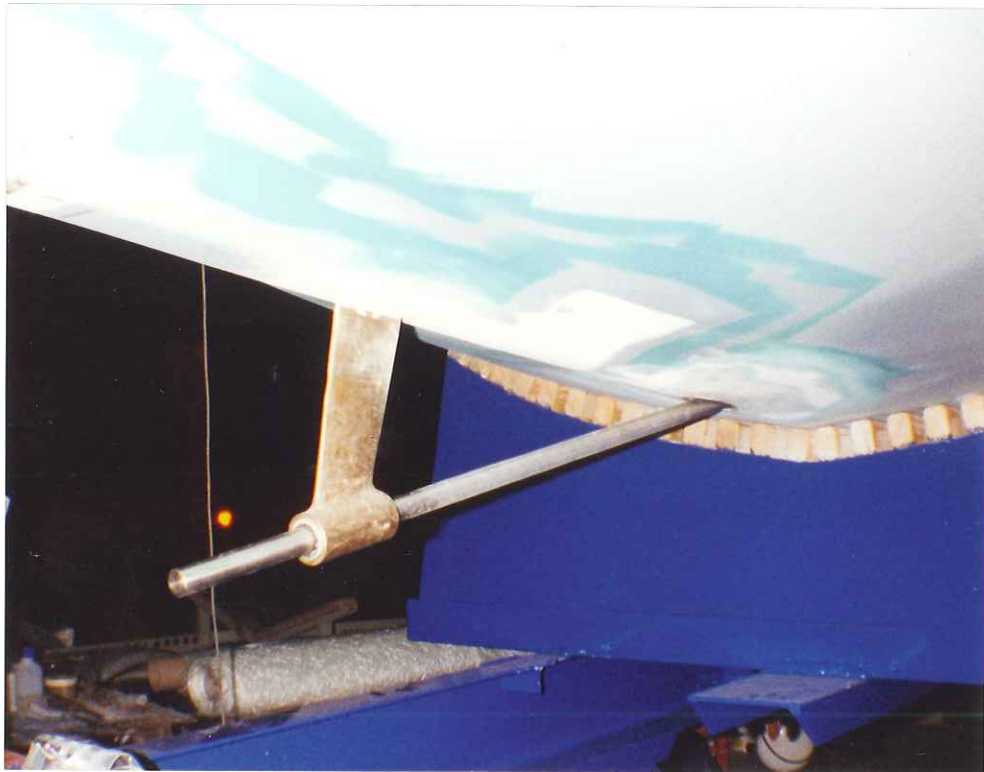




Zwischenzeitlich haben die Vögel  
meinen (bereits überholten) Mast  
als Nistplatz entdeckt.



Verstärkung Wellenbock



Neue Wellenanlage (Wellenbock,  
Steuervorrohr und Welle)





Neuer Ruderkopf



Verstärkungen Ruderkeel



Achterschiff endlich wieder dicht

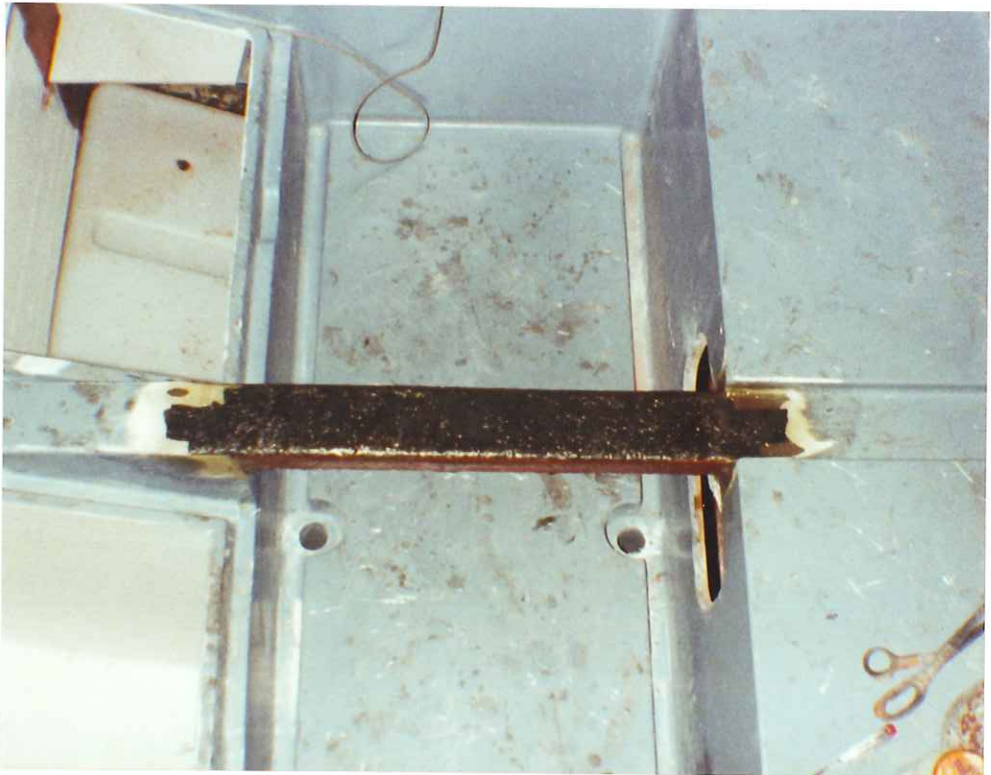


Schiebelakgarage mit Instrumentenkönsole

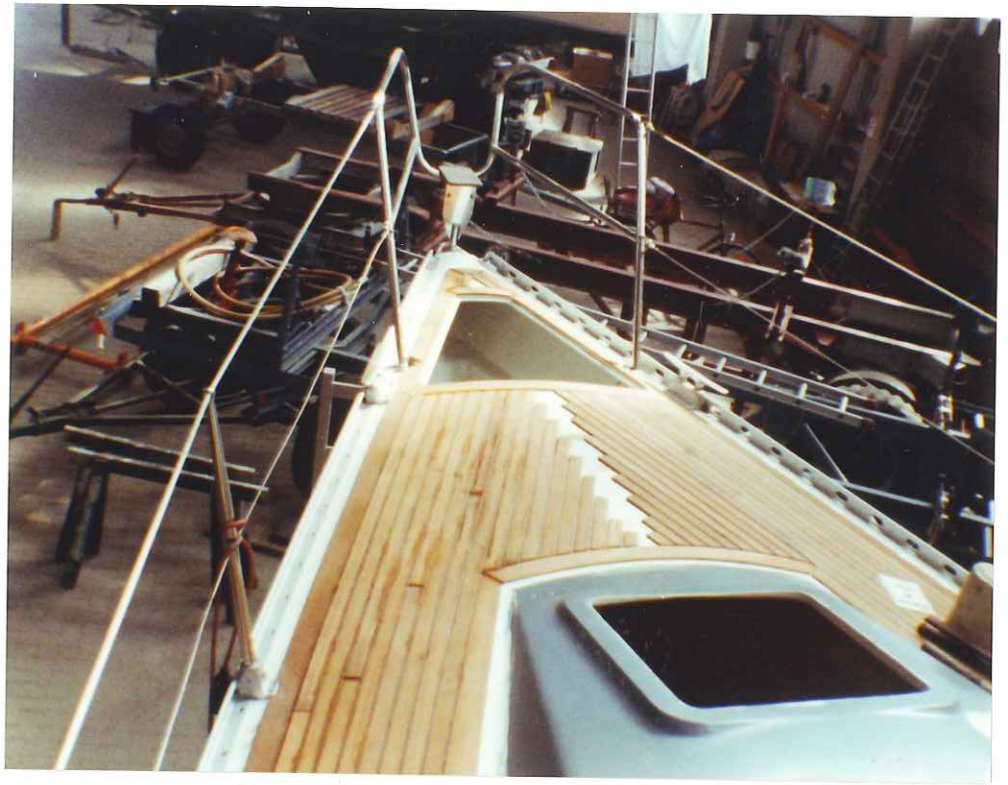




Mastfuß



Traveller



Ein Teakdeck  
entsteht







*Neue Motorinstrumente*



*Hundekoje mit Schaltung  
und Fenster*

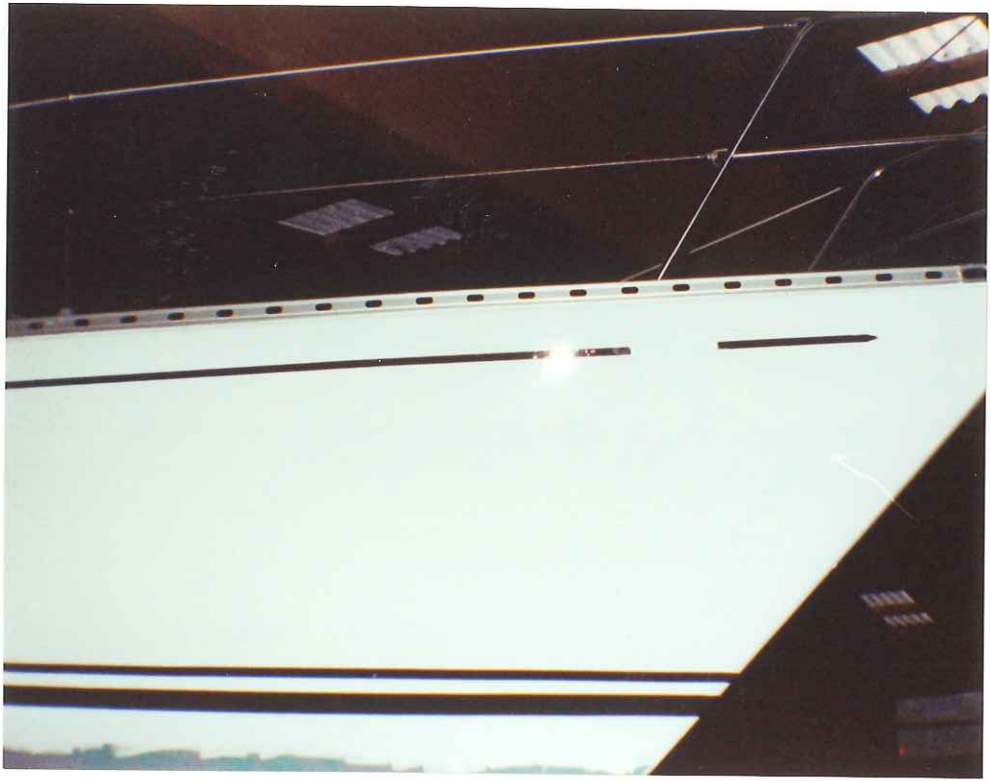




*Neuer Niedergang*



*Teakcockpit mit Pinne*



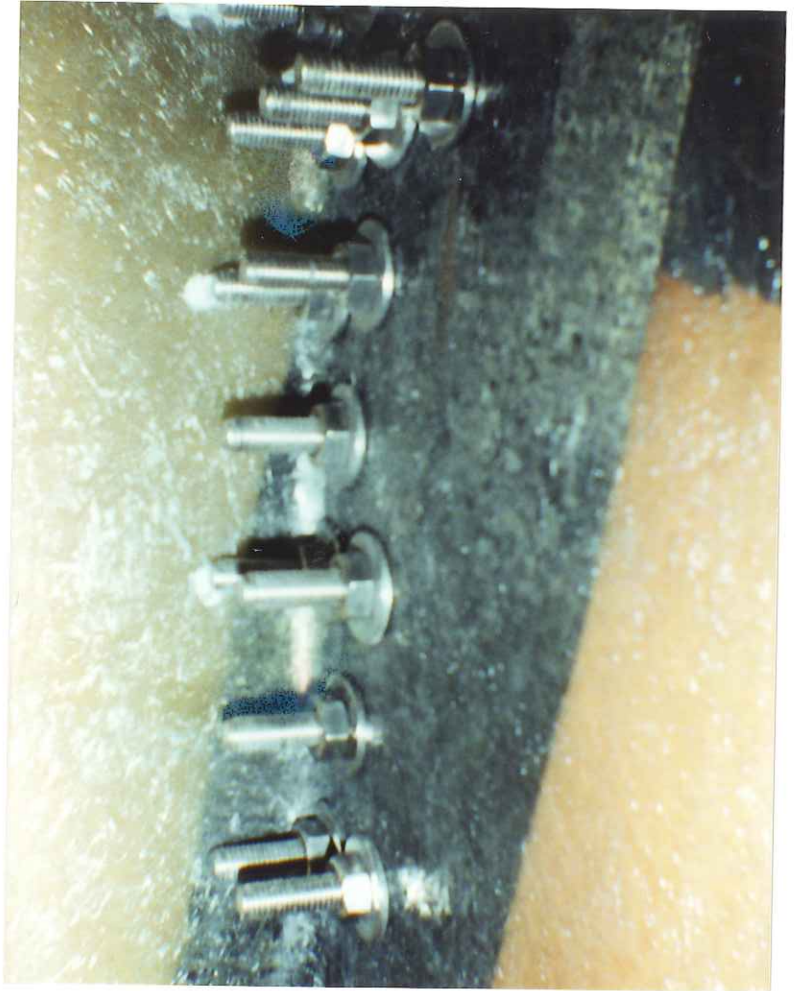
*Neue Lackierung*



Luken mit  
Aufstellfedern







Verstärkungen  
Puffringe



Einbau der neuen  
Puffringe







Einbau der neuen  
Technik (Pumpen, Motor, ...)

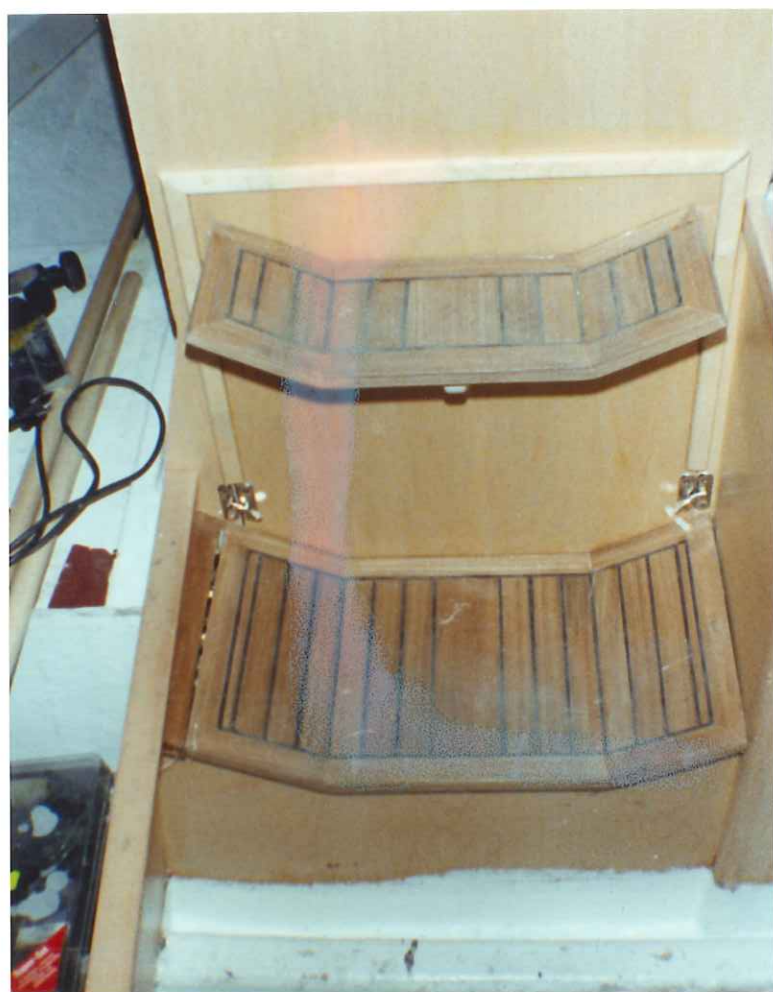




Malter Handläute



Innenverkleidung



WC-Tür  
und  
Niedrigang





Die UFO  
ist wieder  
komplett.





Auf zum Hafen...



... und in den Kran.

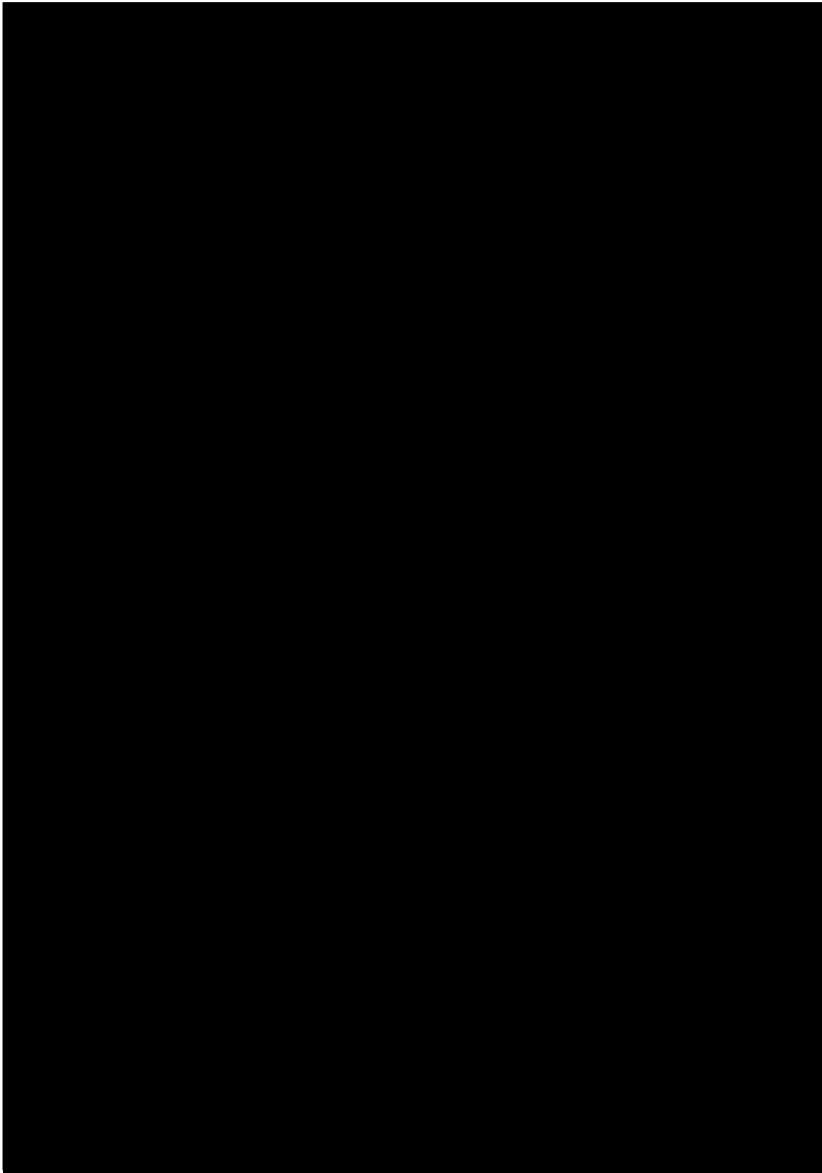




Als ins  
Wasser.







Nach 3 Jahren  
Arbeit ist  
es geschafft!

